

# MyšMaš

Program **MyšMaš** vám umožní používat adaptovanou myš (myš s vyvedenými velkoplošnými tlačítky). Takto upravenou myš za pomoci programu **MyšMaš** můžete použít na programy, které lze ovládat klávesami Mezerník a Enter.

Všechny programy z dílny o.s. PETIT určené pro vzdělávání dětí s postižením tuto podmínku splňují.

Jedná se o programy:

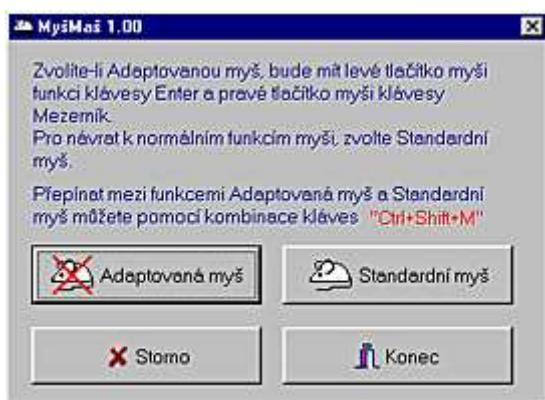
- Altíkový úkoly
- Brepta
- Méd'a čte
- Méd'a počítá
- Psaní

Adaptovanou myš lze použít i programů řízenými tzv. definovaným stiskem – tj. ovládání programu pomocí jedné klávesy, kdy se rozlišuje dlouhý a krátký stisk.

Adaptovanou myš **nelze** využít v programech běžících pod MS DOSem (např. **MÉD'A99** atp.).

Princip programu **MyšMaš** spočívá v tom, že tento program přiřadí levému tlačítku myši funkci **Enter** a pravému tlačítku funkci **Mezerník**. Při přepnutí nebo vypnutí programu má myš své standardní funkce.


Po spuštění programu se objeví toto okno programu:




Na tomto okně máte možnost zapnout funkci adaptované myši, nebo zvolit standardní funkce myši nebo ukončit program.

- Stiskem tlačítka **Konec programu**, program bude bez dotazu ukončen. Zavřít program můžete rovněž kliknutím na tlačítko **x**, umístěné v pravém horním rohu, nebo kombinací kláves **Alt+F4**.

- Stisknete-li tlačítko **Standardní myš**, budou funkce myši nezměněny, okno programu se stáhne a program zůstane aktivní.

Na lištu plochy Windows (tzv. Taskbar) se umístí ikona:  a to standardně do pravého horního rohu lišty.

- Stisknete-li tlačítko **Adaptovaná myš**, program změní funkce tlačítek myši. Z pravého tlačítka myši se stane klávesa **Mezerník**, z levého tlačítka se stane klávesa **Enter**. Okno programu se stáhne a program zůstane aktivní. Na lištu plochy Windows (tzv. Taskbar) se umístí ikona:  a to standardně do pravého horního rohu lišty.


- Tlačítkem **Storno** ponecháte programu jeho stávající funkci.


**UPOZORNĚNÍ:** při zapnutí funkce **Adaptovaná myš** přestane mít myš vlastnosti klasické myši – nelze například vybrat kliknutím na ploše ikonu, nelze provést dvojklik, pravé tlačítko myši nevyvolá „popup menu“ atp. Proto si zapnutí funkce **Adaptovaná myš** pořádně rozmyslete. Doporučujeme aktivovat adaptovanou myš až v programu, ve kterém chcete tuto funkci opravdu využít (tedy v programech Altíkový úkoly, Brepta, Méd'a čte, Méd'a počítá, Psaní, ...).


Program **MyšMaš** lze kdykoliv vyvolat kliknutím na ikonu  resp.  , které jsou umístěné v pravé části lišty plochy Windows – standardně v pravém dolním rohu obrazovky.

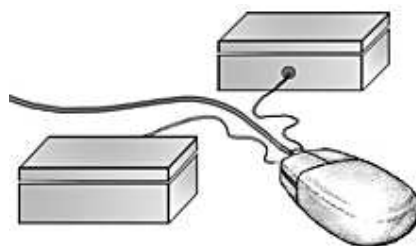
Kombinace kláves **Ctrl+Shift+M** slouží jako přepínač mezi funkcemi Standardní a Adaptované myši. Pro počítačové laiky dodáváme, že kombinaci kláves rozumíme postupné stisknutí a současné držení vyjmenovaných kláves. Doporučený postup: Ukazováčkem levé ruky stisknete klávesu **Ctrl** a nechte ji stisknutou. Následně prostředníčkem levé ruky stisknete klávesu **Shift** a nechte ji stisknutou společně s klávesou **Ctrl**. Libovolným prstem pravé ruky (nejlépe ukazováčkem) stisknete klávesu **M**.

Pro bezproblémovou funkci myši společně s programem **MyšMaš** doporučujeme následující postup:

- Po startu Windows a aktivaci programu **MyšMaš**, klikněte po tlačítku **Standardní myš**. Program se stáhne na lištu pracovní plochy Windows s ikonou:  Myš má standardní funkce.

- Po spuštění programu, ve kterém chcete využít funkce adaptované myši stisknete kombinaci kláves **Ctrl+Shift+M**, čímž se stane z pravého tlačítka myši klávesa **Mezerník**, a z levého tlačítka myši klávesa **Enter**. Funkce adaptované myši je signalizovaná na liště pracovní plochy Windows ikonou: 


- Před ukončením programu, ve kterém jste využívali funkci adaptované myši stisknete kombinaci kláves **Ctrl+Shift+M**. Myš bude mít opět své standardní funkce, což bude na liště pracovní plochy Windows signalizováno ikonou: 




## Instalace programu

Vložte disketu do disketové jednotky.

První způsob, jak lze spustit instalaci:

Poklepnáním myši otevřete na pracovní ploše Windows složku "Tento počítač" a dalším poklepnáním vyberte ikonu Disketa:  (obvykle disk A:).

Dvojklikem zvolte soubor SETUP.EXE. 

Disketa 3.5 (A)

Druhý způsob, jak lze spustit instalaci:

Start (vlevo dole na pracovní ploše Windows). Z nabídky zvolte příkaz Spustit. Do příkazového řádku napište příkaz **a:setup.exe** (je-li **A:** písmeno pro vaši disketovou jednotku) a klikněte myší na tlačítko OK.

**1.** Po spuštění instalačního programu budete dotázáni na pokračování instalace: „*Instalace programu MyšMaš. Přejete si pokračovat?*“ kliknutím na tlačítko **Ano** spustíte instalaci, kliknutím na **Ne** instalaci ukončíte. V průběhu instalace se nahrají všechna potřebná data do vašeho počítače. Úvodní okno instalace programu MyšMaš vás informuje o verzi programu a doporučuje ukončit všechny spuštěné aplikace (programy), pro zamezení konfliktů v průběhu instalace.

**2.** Kliknutím na tlačítko **Další** přejdete do další fáze instalace, tlačítkem **Storno** máte možnost instalaci ukončit. Instalaci jde ukončit pomocí tohoto tlačítka v jakékoli fázi instalace po kladné odpovědi na tento dotaz: „*Instalace nebyla dokončena. Pokud nyní skončíte, program nebude nainstalován. Pro úspěšnou instalaci spusťte tento program jindy. Opravdu chcete ukončit instalaci?*“.

**3.** V další fázi instalace máte možnost změnit umístění programu na vašem pevném disku. Standardně je program umístěn v adresáři: **C:\Program Files\Petit\MysMas1**. Umístění programu můžete změnit přímým zapsáním cesty, nebo výběrem disku a následným výběrem adresáře. Zároveň jste v tomto okně informováni, kolik místa na disku je potřeba pro instalování tohoto programu. Tlačítkem **Další** se přesunete do dalšího okna instalace.

**4.** Další okno před vlastním kopírováním souborů z CD do počítače je informativní – obsahuje informaci o umístění programu. Pokud chcete změnit nastavení instalace klikněte na tlačítko **Zpět**. Pokud chcete v instalaci pokračovat klikněte na tlačítko **Instalovat**.

Při nahrávání souborů do počítače máte možnost sledovat průběh kopírování.

**6.** Poslední okno instalace vás informuje o úspěšném dokončení instalace a o způsobu spuštění programu. Okno uzavřete kliknutím na tlačítko **Dokončit**.

Při instalaci se programu automaticky přisoudí vlastnost **Spustit při startu počítače**, což znamená, že při dalším spuštění počítače (případně po restartu) se ihned po spuštění Windows program aktivuje. V případě, že nechcete, aby se program spouštěl při startu Windows, zrušte po spuštění programu zatržení:  **Spustit program vždy při spuštění Windows**

## Odinstalování programu

Ve složce **MysMas** (Obvykle v adresáři: C:\Program files\Petit) klikněte na soubor UNINS000.EXE, nebo klikněte na ikonu Tento počítač. Zvolte Ovládací panely a poté Přidat nebo odebrat programy. V seznamu vyberte řádek **MyšMaš verze 1.00** a klikněte na tlačítko **Přidat či odebrat...**

Operační systém pak automaticky odinstaluje program z vašeho počítače.

**V případě jakýchkoli problémů či dotazů:**

- volejte: 585223716
- mailujte: [petit@petit-os.cz](mailto:petit@petit-os.cz)
- pište: Petit, Rooseveltova 51, 779 00 Olomouc